

LE CREUX DE « GORGUSSON »

Un nom qui nous ramène aux moments heureux de notre enfance et qui excitait notre imagination dès le début de chaque été dans les années 1950.

C'était d'abord un énorme trou plein d'eau, perdu entre les roseaux, les saules et les frênes. Il était si profond qu'il nous était interdit de nous en approcher, une charrette tirée par deux bœufs n'y avait-elle pas été engloutie en quelques secondes !



Mais ça, c'était la légende. Plus près de nous, le curé FRADIN y avait plongé - courageux curé - et en était ressorti en disant que la source qui l'alimentait était grosse comme un sac de blé.

Pour ma sœur et moi, c'était un lieu béni près duquel nous nous reposions en gardant les vaches en compagnie des gens du « Défend » qui gardaient les leurs. Nous buvions son eau car elle était claire et rafraîchissante. Nous y lançions aussi des pierres que nous regardions descendre lentement (merci Archimède). C'était le plein bonheur.

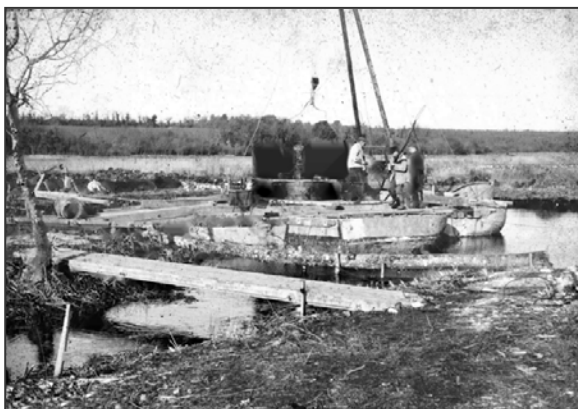
Un jour, un scaphandrier est venu, lesté de semelles de plomb, et y est descendu. Ce jour-là, nous avons appris que sa profondeur était de 17 mètres. Notre instituteur, Mr PROUST, nous y avait emmenés et nous avons dû faire une rédaction sur le sujet (Cf. « La Cagouille » de l'époque).

Aujourd'hui, le « Creux de Gorgusson » est devenu une station de pompage alimentant en eau potable les 15 communes du Syndicat Intercommunal d'Adduction en Eau Potable (SIAEP) de Saint-Fraigne et en partie celles du Syndicat Intercommunal d'Alimentation en Eau Potable de Villefagnan. La source de Moulin Neuf (le « Creux de Gorgusson » lui-même) et un forage profond à proximité fournissent environ 650 000 m³ d'eau à quelques 2 500 abonnés.

Afin de protéger l'eau de la source, le SIAEP de Saint-Fraigne a pris part à un programme régional : Re-Sources. Le but de cette réflexion est de proposer des actions en amont de la pollution pour préserver la qualité de l'eau.

Communes desservies par le SIAEP de Saint-Fraigne : Aigre, Barbezières, Bessé, Charmé, Ebréon, Les Gours, Ligné, Lupsault, Oradour, Ranville-Breuillaud, Saint-Fraigne, Souvigné, Tusson, Verdille, Villejésus.

Notre enfance passée, nous avons, un jour, découvert une dalle de béton qui fermait le « Creux de Gorgusson ». Le charme était rompu mais les souvenirs sont restés.



Simone CLÉMENT - Guy PASQUIER